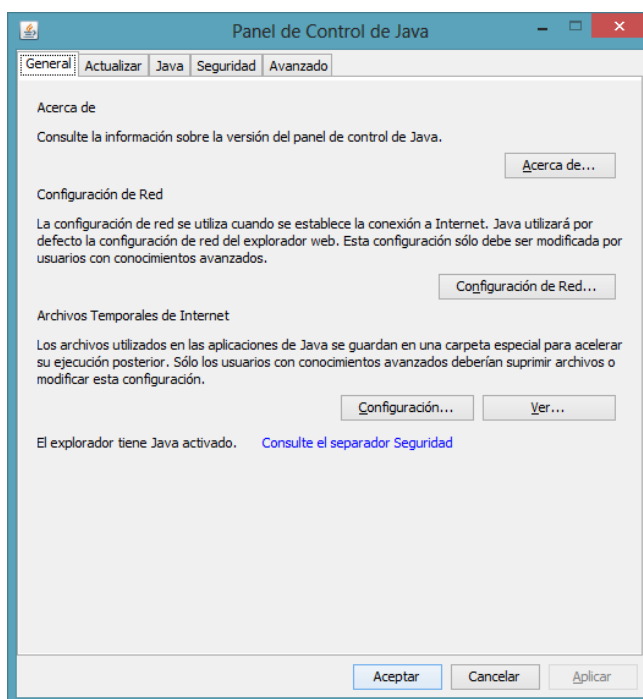
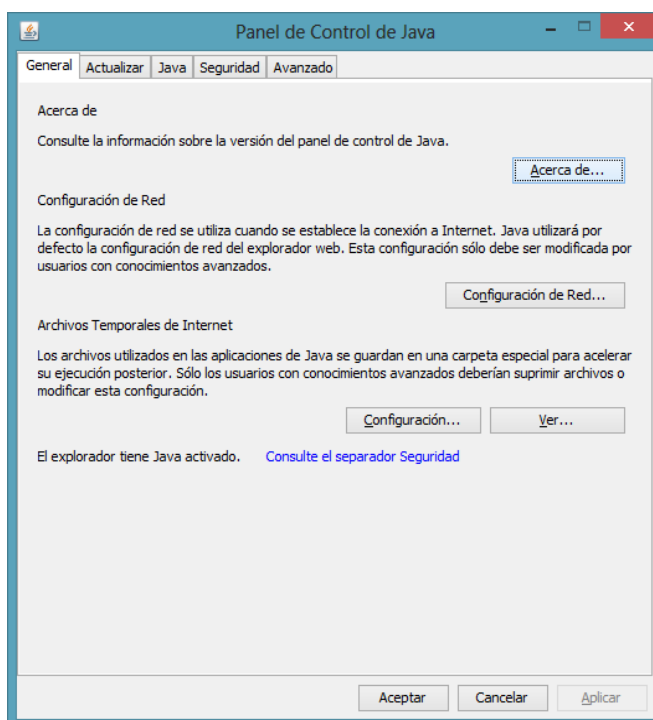


## Configuración de java (Versión 7 Actualización 51) para uso de Port@firmas y Oficina virtual (Solicit@)

Acceder al panel de control de java (inicio, configuración, panel de control, java).

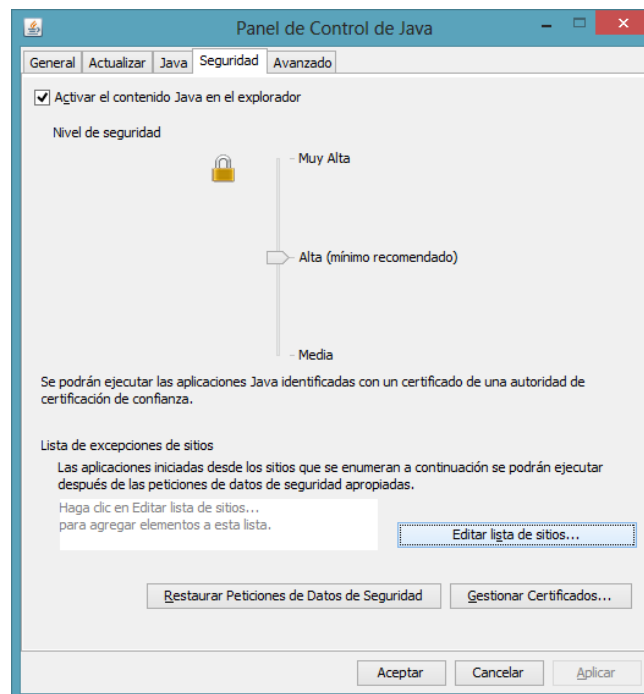


Puede comprobar la versión de java instalada en su equipo, entrando en "Acerca de ...", en la pestaña "General".

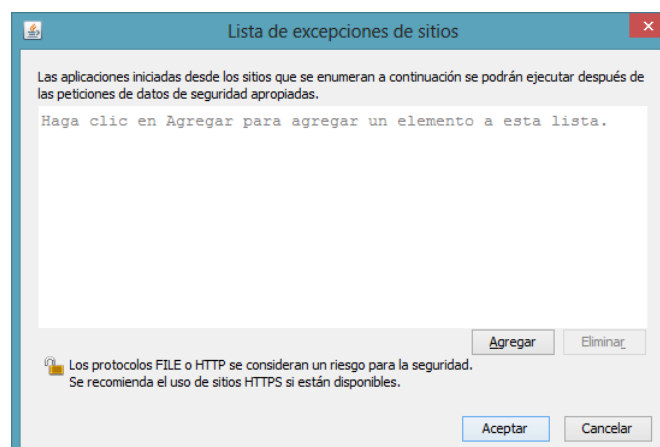


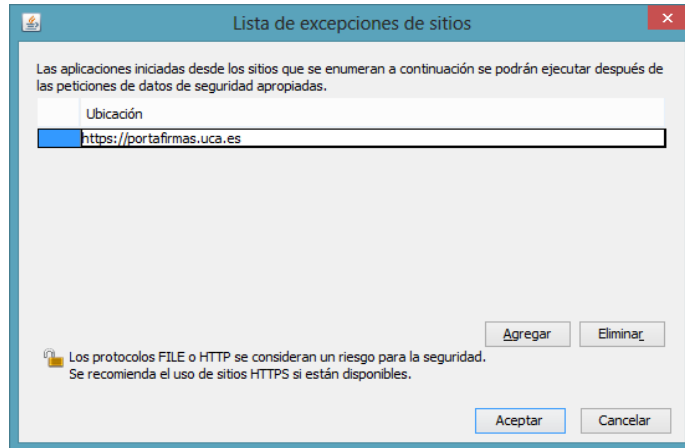


En la pestaña “Seguridad”, hay que indicar los sitios desde los que se inician las aplicaciones que se quieren ejecutar. Para ello, entrar en “Editar lista de sitios ...”

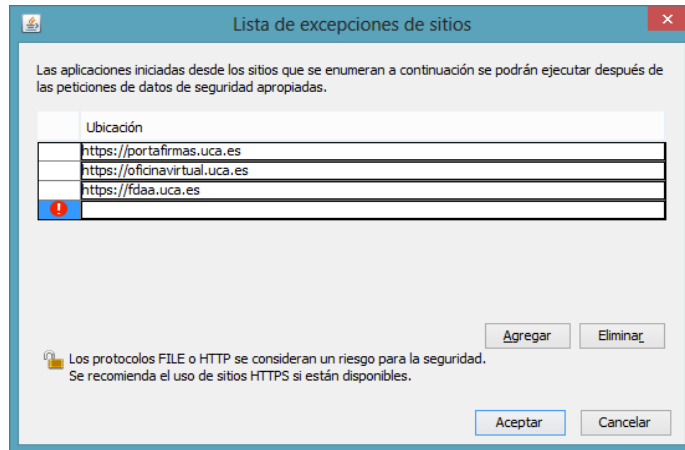


Agregar los sitios (<https://portafirmas.uca.es>, <https://oficinavirtual.uca.es>, <https://fdaa.uca.es>, ...)

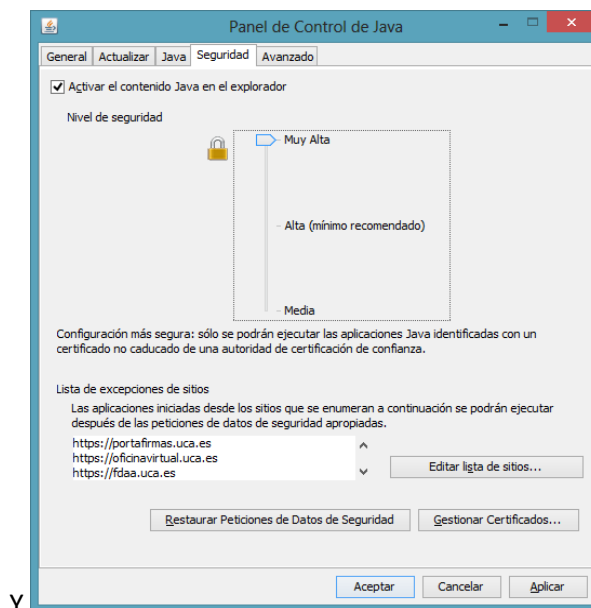




Una vez añadidos, "Aceptar".



Y "Aplicar".



Por último, en la pestaña “Avanzado”, verificar que están marcadas las opciones señaladas en la siguiente pantalla. Después, reiniciar el navegador.

